



Communiqué de presse

**Du 4 mai au 2 juin 2010**



**Aude de Beyssac, sculpteur, et Anne-François de Sérilly, peintre, exposent à la Galerie Art Emoi**

#### **Etats de grâce**

Aude de Beyssac présente des sculptures en bronze de petits formats dont la patine polychrome fait ressortir certains détails. Les œuvres sont touchantes dans leur simplicité et apaisantes dans les saynètes qu'elles

représentent.

**« Je suis intéressée par l'humain, par le beau et le positif ; le corps est le reflet de l'esprit et exprime souvent des états d'âme particuliers » déclare-t-elle.**

Ses œuvres traduisent une émotion, un moment de vie, un état.

- Les nus sont toujours sculptés à partir de modèles vivants ; la pose est étudiée mais sans afféterie, elle révèle les courbes délicates, les lignes subtiles et met en valeur le mouvement.
- Les danseurs constituent une source d'inspiration importante. Ils sont le plus souvent représentés après la répétition : l'attitude est relâchée, le corps se détend. La pose reste esthétique et le modèle plein de grâce.
- La vie quotidienne permet de capter l'instant présent : les écoliers se rendant à l'école, un petit qui dort... ces scènes de tous les jours que l'on a envie de garder pour soi et qui révèlent l'intime. Parfois, l'artiste revisite le carnet de voyage, en évoquant un souvenir prégnant qu'elle immortalise en sculpture.



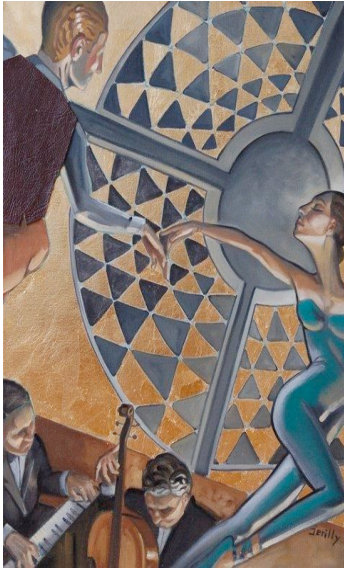
La force des œuvres d'Aude de Beyssac est d'offrir une parenthèse de douceur à qui les regarde ; ses sculptures possèdent un indéniable pouvoir apaisant.

#### **Sculpteur dans l'âme**

Aude de Beyssac s'est initiée au tournage, modelage et à l'émaillage avec une céramiste. En 1998, bien qu'aimant son métier, elle décide de le quitter pour se consacrer à la sculpture. Elle entre dans l'atelier d'un sculpteur, se perfectionne en modelage, travaille d'après modèle vivant, découvre de nouveaux matériaux, collabore avec le fondeur d'art Patrick Paumelle pour la réalisation de bronzes, retouche des cires, cisèle et patine. Elle complète son travail de sculpteur par un travail en croquis d'après modèle vivant. Aujourd'hui, elle est professeur de peinture auprès d'enfants et de sculpture auprès d'adultes

**Contact Presse** : Anne Quémy – Tél. : 01 44 83 01 10  
[anne.quemy@orange.fr](mailto:anne.quemy@orange.fr) - 24, rue de Chabrol – 75010 PARIS

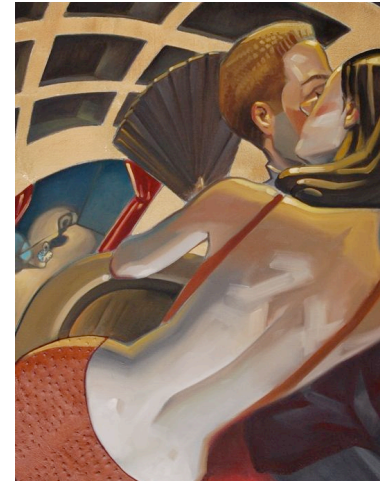
## Etoiles et toiles



Passionné et fasciné par la danse contemporaine, l'artiste invite à découvrir l'univers de la danse et s'attache aux danseurs pendant la représentation.

Les oeuvres racontent une histoire. Corps à corps, pas de deux, personnages en apesanteur, le monde est léger, la séduction suggérée. La vie est vécue comme un rêve, tout semble magique, irréel. L'élégance affleure dans chaque peinture ou chaque dessin.

Les couleurs, les poses, les détails sont empreints de raffinement.



Dans cet univers onirique, le couple, qu'il s'agisse des danseurs ou des spectateurs, est sublimé. Les attitudes sont gracieuses et sensuelles, rien n'est statique.

Ici le mot « charme » prend tout son sens à la fois « enchantement » et « attrait », il opère dans chaque composition.



### L'appel de la vocation

Dès l'enfance, Anne-François de Sérilly a été passionné par la peinture, il suit une scolarité classique ; puis, alors que sa carrière dans la Finance s'annonce toute tracée, la vocation d'Anne-François de Sérilly pour la peinture se révèle soudain incontournable. Il étudie et travaille pendant trois ans au Studio Marino Barberio, atelier qui copie les maîtres du XVII<sup>e</sup> et du XVIII<sup>e</sup> siècles.

« *Imiter les anciens et s'imprégner d'une certaine idée de la perfection et de l'harmonie, des proportions, de la lumière et du choix des couleurs* » est ce qui intéresse l'artiste. Il poursuit sa formation en suivant les ateliers de la Ville de Paris et le cours de Morphologie de Jean-François Debord aux Beaux-Arts. En Belgique, il sort diplômé de l'école Van der Kelen qui enseigne la peinture décorative, le trompe-l'œil... Depuis peu, sa peinture évolue vers un univers plus contemporain inspiré de la BD, de la décoration et de la mode. Il expose en France mais aussi à Londres ou au Brésil. Il est reconnu pour ses portraits.



### Informations pratiques

Art - Émoi : 64, rue des Tournelles – 75003 Paris –

Tél. : 01 78 56 57 54 - 06 15 97 35 24

La galerie est ouverte du lundi au vendredi de 12 h à 19 h – Nocturne le jeudi jusqu'à 22h

Le samedi et le dimanche de 14h à 19 h -

Site internet : [http:// www.art-emoi.fr](http://www.art-emoi.fr)